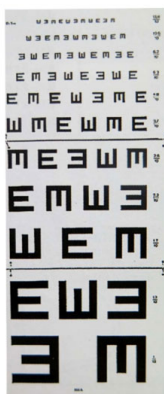


TEST D'ARMAIGNAC POUR ILLETTRÉ LECTURE DIRECTE 5M

Référence : 21005

TEST D'ARMAIGNAC POUR ILLETTRÉ - Lecture directe 5m



Caractéristiques :

- Le **test d'Armaignac** est un dispositif permettant d'établir un **bilan visuel complet**,
- Il est composé de **3 plaques en PVC** blanc et chaînette de suspension avec impression en noir
- Sa mise en place est aisée et rapide
- Nettoyage à l'eau savonneuse. Ne pas rayer le lettrage

Caractéristiques techniques :

- Résistance température : -10 à +40°C
- Epaisseur : 1mm
- Poids : 145g
- Couleur : blanc

TEST D'ARMAIGNAC POUR ILLETTRÉ - Lecture directe 5m

Le **test d'Armaignac** est conçu pour les personnes **illettrées en lecture directe** de 5m et sert à **établir un bilan visuel**.

- Chaque ligne correspond à 1/10 d'acuité visuelle
- Permet un examen ordinaire

Mode d'emploi :

- Sortez l'échelle de son emballage, la déplier avec précaution pour ne pas rayer les plaques.
- Accrocher l'échelle au mur par l'intermédiaire de la chaîne à une hauteur de 180cm.
- Le patient doit être positionné à 5 mètres de l'échelle utilisée.
- Tester auparavant la vision en mode binoculaire puis procéder successivement par œil en masquant l'autre œil testé par un objet opaque.

Précaution d'emploi :

- Eviter tout éclairage pouvant altérer la vision normal du test.
- Vérifiez que l'échelle soit bien à plat sur le mur, sans angle.
- Bien prendre soin de l'impression graphique, éviter les rayures ou les effaçages.
- En cas d'altération du lettrage changer de produit.